

XIV JORNADAS

de GESTIÓN y EVALUACIÓN en SALUD

Hacia resultados en salud

Leonor Tirado Gutiérrez
Manuel Carmona Agradados
Susana Álvarez Gómez



¿CÓMO MEDIR LA EFICIENCIA DE UN HOSPITAL?

COSTES vs PRECIOS PÚBLICOS

EL NUEVO BALANCE
ECONÓMICO
ASISTENCIAL

Premisas

- La función de los **Presupuestos** es su aplicación para la realización de la actividad asistencial.
- Para conocer la complejidad del hospital, se calcula la Unidad de complejidad hospitalaria o **UCH**.
- El **Balance Económico Asistencial** compara los ingresos en base a las tarifas aplicadas y los gastos en términos del presupuesto finalmente requerido para realizar la actividad asistencial.

Objetivo

- Conocer:

- Grado de eficiencia UCH
- Complejidad del hospital



UCH

- Elaborar un **Balance Económico Asistencial** con los Costes y Precios Públicos

Hipótesis

- La Financiación:

¿está ajustada para cubrir la actividad desarrollada por los Hospitales Públicos?

Fuente de Datos

- **Orden 727/2017 de 7 de agosto del Consejero de Sanidad** por la que se fijan los precios públicos por la prestación de los servicios y actividades de naturaleza sanitaria de la red de centros de la **Comunidad de Madrid**.

H.U. Móstoles:

- Costes 2017
- Presupuesto 2017
- 332 camas
- Acreditación docente

Método

Análisis

- TOTAL ALTAS GRD´S:
 - 12.888
 - PESO MEDIO: 0.85
- TOTAL ALTAS CMA:
 - 5.667
 - PESO MEDIO: 0,7131

- PRESUPUESTO:
108.308.060 €
 - Capítulo 1: 80.398.076 €
 - Capítulo 2: 27.909.984 €

- COSTE: 65.727.197 €
 - Altas: 60.852.263 €
 - CMA: 4.874.934 €

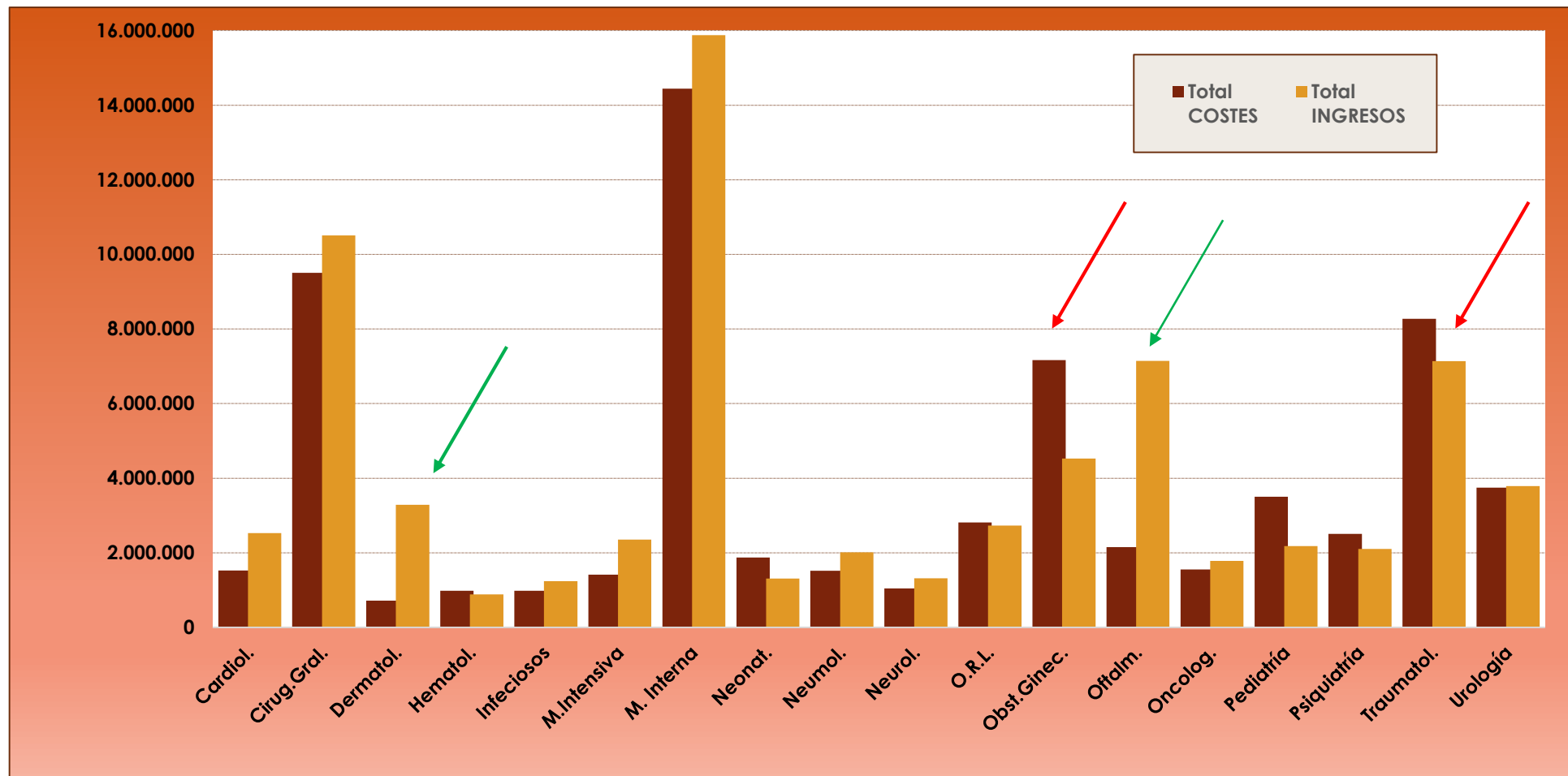
ALTAS: 12.688

CMA: 5.667

	COSTES GRD's		INGRESOS GRD's		Total COSTES	Total INGRESOS	Costes / Ingresos		Costes/Ingr.	
	Ambulat.	Hospitaliz.	A	H			Ambulat.	Hospitaliz.	Euros	%
Cardiol.		1.527.843		2.531.193	1.527.843	2.531.193		-1.003.350	-1.003.350	-39,64
Cirug.Gral.	1.205.958	8.299.111	3.920.750	6.586.024	9.505.069	10.506.774	-2.714.792	1.713.087	-1.001.705	-9,53
Dermatol.	718.372		3.287.257		718.372	3.287.257	-2.568.885		-2.568.885	-78,15
Hematol.		980.893		885.943	980.893	885.943		94.950	94.950	10,72
Infeciosos		985.173		1.237.429	985.173	1.237.429		-252.256	-252.256	-20,39
M.Intensiva		1.413.615		2.350.677	1.413.615	2.350.677		-937.062	-937.062	-39,86
M. Interna		14.445.054		15.874.410	14.445.054	15.874.410		-1.429.356	-1.429.356	-9,00
Neonat.		1.871.489		1.306.424	1.871.489	1.306.424		565.065	565.065	43,25
Neumol.		1.518.465		2.014.129	1.518.465	2.014.129		-495.664	-495.664	-24,61
Neurol.		1.046.841		1.313.376	1.046.841	1.313.376		-266.535	-266.535	-20,29
O.R.L.	243.748	2.566.399	612.260	2.118.549	2.810.147	2.730.809	-368.512	447.850	79.338	2,91
Obst.Ginec.	154.375	7.012.015	445.431	4.082.142	7.166.390	4.527.573	-291.056	2.929.873	2.638.817	58,28
Oftalm.	2.041.169	110.475	7.064.445	78.197	2.151.644	7.142.642	-5.023.276	32.278	-4.990.998	-69,88
Oncolog.		1.555.598		1.783.389	1.555.598	1.783.389		-227.791	-227.791	-12,77
Pediatría		3.502.132		2.180.125	3.502.132	2.180.125		1.322.007	1.322.007	60,64
Psiquiatría		2.509.307		2.101.478	2.509.307	2.101.478		407.829	407.829	19,41
Traumatol.	254.866	8.016.774	1.028.967	6.107.102	8.271.641	7.136.069	-774.101	1.909.672	1.135.572	15,91
Urología	256.445	3.490.078	1.190.852	2.595.291	3.746.523	3.786.143	-934.407	894.787	-39.620	-1,05
Total	4.874.934	60.851.263	17.549.962	55.145.878	65.726.196	72.695.840	-12.675.028	5.705.385	-6.969.644	-9,59

COSTES e INGRESOS por GRD's y por SERVICIO

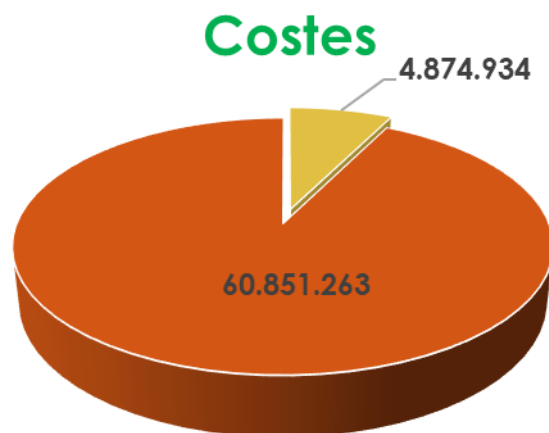
Costes T - Ingresos T



COSTES e INGRESOS por GRD's y por SERVICIO

COSTE:

ALTAS+ CMA: 65.726.196 €

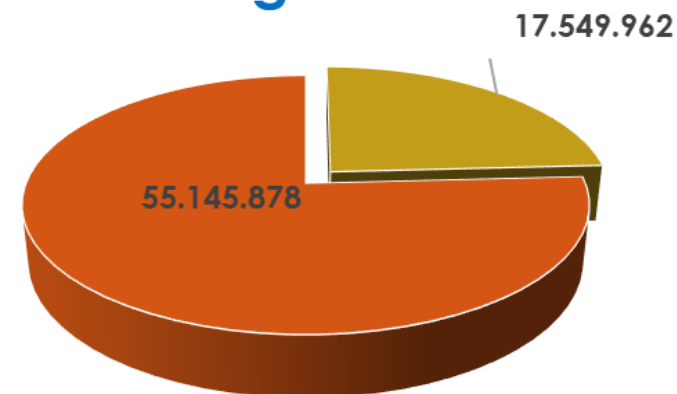


■ Ambulat. ■ Hospitaliz.

TARIFAS:

ALTAS + CMA: 72.695.840 €

Ingresos



■ Ambulat. ■ Hospitaliz.

DIF: -6.969.644 € (-9,59%)

BALANCE ECONÓMICO-ASISTENCIAL

INGRESOS GENERADOS POR ACTIVIDAD ASISTENCIAL = CREDITO ASIGNADO

Altas X Peso medio X Tarifa UCH + CMA (GRD) X Peso medio X Tarifa UCH + Ingresos p/actividad ambulatoria (tarifa fija) = Crédito Asignado Cap I + Cap.II

$$\text{TARIFA UCH} = \frac{\text{Cap.I} + \text{Cap. II} - \text{Ingresos Tarifa Fija Amb.}}{\underbrace{\text{Altas x peso medio} + \text{CMA X peso medio}}_{\text{Total UCH's}}}$$

UCH = n° de procesos codificados (GRD) multiplicado por su peso medio

Balance Económico Asistencial

Ingresos (Actividad valorada)

=

Gastos / Costes

UCH

(Tarifa / Factor multiplicador que hace el balance "0")

Si la UCH se eleva a lo largo del ejercicio sobre la previsión inicial

Si la UCH baja a lo largo del ejercicio sobre la previsión inicial

La previsión de Actividad no se ha cumplido

→ El Coste para la realización de la actividad se ha elevado

Las dos variables dan un resultado negativo

La previsión de Actividad se ha superado

→ El Coste para la realización de la actividad ha sido más bajo

Las dos variables dan un resultado positivo

Resultados

Con la Actividad del Hospital

Hospital: COSTES

- **COSTE ALTAS: 65.726.196 €**
 - Altas: 60.852.263 €
 - CMA: 4.874.934 €
- **PPCC + ACT. AMBULATORIA :**
 - 59.992.997 €
- **TOTAL:**
 - 125.719.192,76 €

Tarifas: INGRESOS

- **COSTE ALTAS: 72.695.840 €**
 - Altas: 55.445.878 €
 - CMA: 17.549.962 €
- **PPCC + ACT. AMBULATORIA:**
 - 53.851.093 €
- **TOTAL:**
 - 126.546.933 €

Hospital: Costes

- **COSTE ALTAS: 65.726.196 €**
 - Altas: 60.852.263 €
 - CMA: 4.874.934 €

Tarifas: Ingresos

- **COSTE ALTAS: 72.695.840 €**
 - Altas: 55.445.878 €
 - CMA: 17.549.962 €

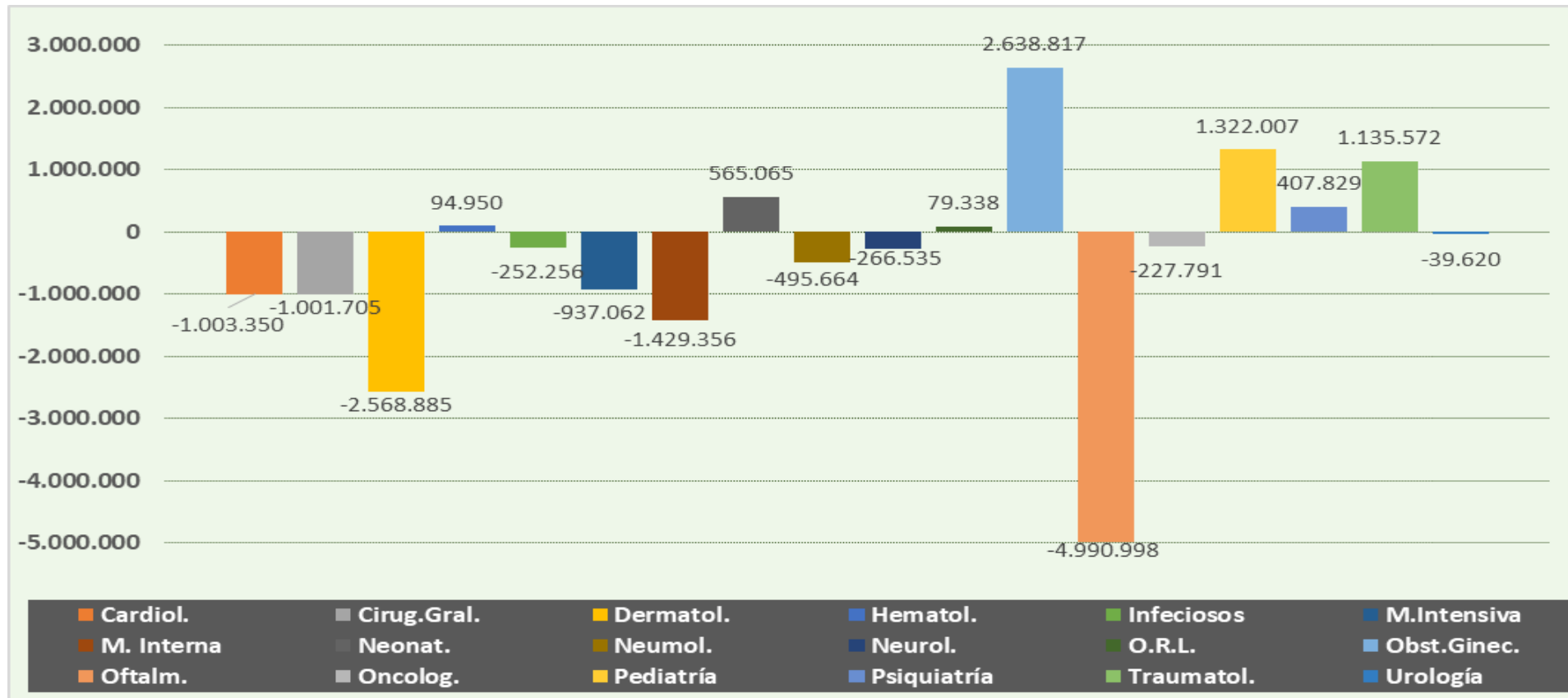
“Las ALTAS”

- **HOSPITALIZACION** ↓
- **CMA** ↑



“Todo el Hospital”

Costes – Ingresos: GRD´s A + H



COSTES - INGRESOS

	Euros	%
Oftalm.	-4.990.998	-69,88
Dermatol.	-2.568.885	-78,15
M. Interna	-1.429.356	-9,00
Cardiol.	-1.003.350	-39,64
Cirug.Gral.	-1.001.705	-9,53
M.Intensiva	-937.062	-39,86
Neumol.	-495.664	-24,61
Neurol.	-266.535	-20,29
Infeciosos	-252.256	-20,39
Oncolog.	-227.791	-12,77
Urología	-39.620	-1,05
O.R.L.	79.338	2,91
Hematol.	94.950	10,72
Psiquiatría	407.829	19,41
Neonat.	565.065	43,25
Traumatol.	1.135.572	15,91
Pediatría	1.322.007	60,64
Obst.Ginec.	2.638.817	58,28

Ambulatorización

BALANCE Costes-Ingresos A + H

Implantes

Procesos Baja Complejidad

Hospital: Costes

- PPCC + ACT. AMBULATORIA:
 - 59.991.996 €

Tarifas: Ingresos

- PPCC + ACT. AMBULATORIA:
 - 53.851.093 €

“Otros Procesos”

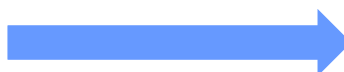
Optimizar



HOSPITAL

- TOTAL BEA TARIFAS:

- **126.546.933,00**



- TOTAL BEA COSTES:

- **125.719.192,76**



- TOTAL PRESUPUESTO:

- **108.308.060 €**



“La COMPLEJIDAD”

- UCH TARIFAS:

- **4.869**

- UCH COSTES:

- **4.402**

- UCH PRESUPUESTO:

- **3.647**

BALANCES

		PRESUPUESTO		TARIFAS		COSTES	
	UCH's	Tarifa UCH	Balance (1)	Tarifa UCH	Balance (2)	Tarifa UCH	Balance (3)
nº Altas	12.688	3.647	39.340.566	4.869	52.516.613	4.402	47.481.633
Peso Medio	0,850						
CMA	5.667	4.144,36	15.116.401		20.179.227		18.244.563
Peso Medio	0,731						
Pruebas Complem. y activ. Ambulat.			53.851.093		53.851.093		59.992.997
Total Ingresos			108.308.060		126.546.933		125.719.193
Presupuesto Inicial		Capítulo I	80.398.076				
		Capítulo II	27.909.984				
Total Gastos			108.308.060		126.546.933		125.719.193

- (1) Crédito Inicial / Tarifas C.A.M.
- (2) Crédito Total obtenido por la Financiación a través de Tarifas CAM (Muestreo pruebas)
- (3) Costes Totales al final del ejercicio

FINANCIACIÓN

- **TOTAL BEA TARIFAS:**

- 126.546.933 €

- **TOTAL BEA COSTES:**

- 125.719.193 €

- **PRESUPUESTO TOTAL:**

- 108.308.060 €

- Eficiencia C/T: 0,65%

- Rentabilidad: + 827.740 €

- Déficit Financiación:

- 16,75%

- -17.411.132,76

Los **RESULTADOS**

Presentan:

- Costes < Ingresos
- Costes > Presupuesto

**Hospital
EFICIENTE**



- Si podemos afirmar que el Hospital es **Eficiente** si sus Costes son inferiores a los Ingresos.
- Si es posible responder a la pregunta si la **Financiación** está ajustada para cubrir la actividad desarrollada por el Hospital.

Medir **Grado de Eficiencia**

Conocer **Complejidad**

Decidir sobre la **Actividad**

Calcular la **Financiación**

El Balance Económico Asistencial es:

Herramienta de GESTIÓN

CONCLUSIONES

Muchas Gracias



Leonor Tirado Gutiérrez
Manuel Carmona Adrados
Susana Álvarez Gómez

